



ecoMULTI

Uniwersalny regulator sterujący źródłami ciepła oraz instalacjami grzewczymi/chłodzącymi.

Regulator ecoMULTI jest przeznaczony do sterowania instalacją grzewczą oraz źródłami ciepła, np. kotłami gazowymi, olejowymi, elektrycznymi lub pompami ciepła.

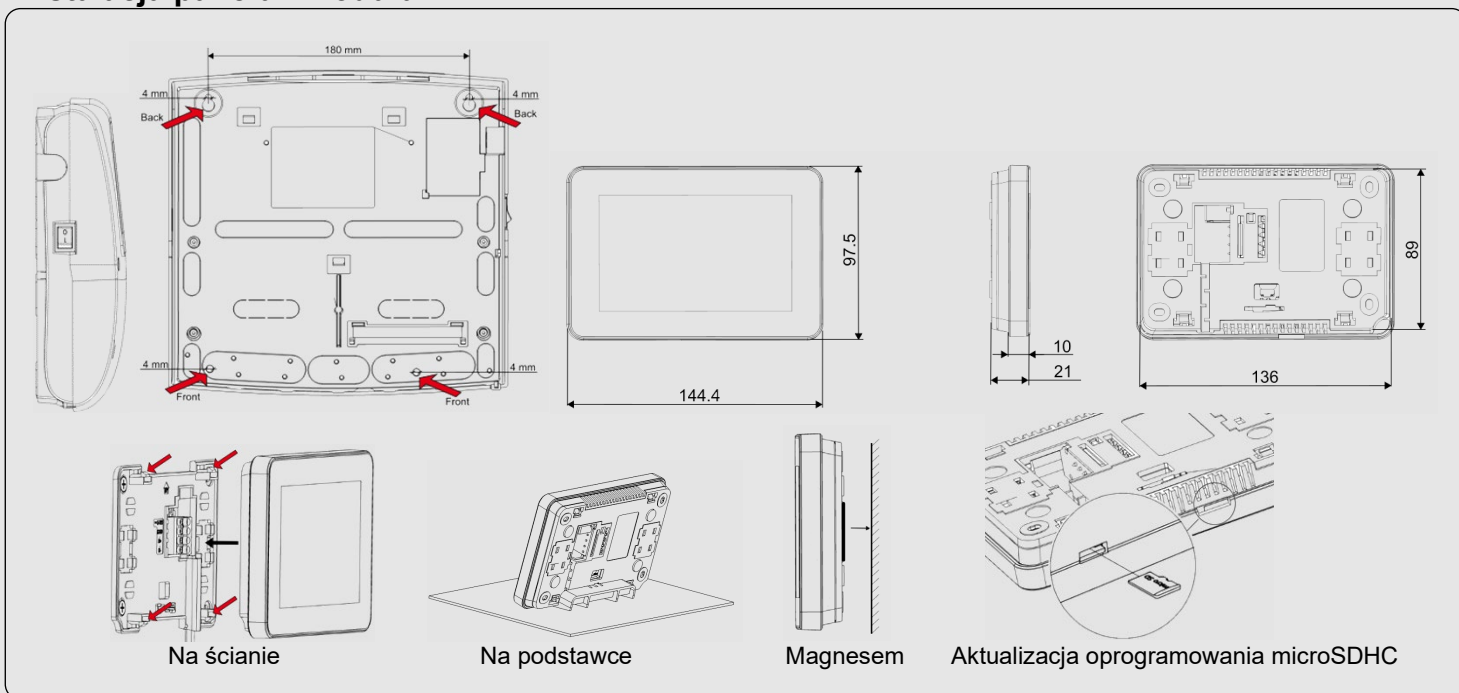
Funkcje

- Zarządzanie głównym źródłem ciepła.
- Szybka i sprawna konfiguracja podstawowych parametrów zaraz po podłączeniu do obiegu grzewczego oraz źródła ciepła przy pomocy **Asystenta konfiguracji systemu**.
- Zarządzanie wszystkimi instalacjami grzewczymi oraz możliwość rozbudowy o dalsze, niezależne obiegi grzewcze.
- Automatyczne ustawienie temperatury obiegu grzewczego zależnie od temperatury zewnętrznej.
- Harmonogramy czasowe obniżenia temperatury zadanej obiegu oraz harmonogram czasowy WŁ./WYŁ. głównego źródła ciepła oraz zasobnika CWU.
- Obsługa bezprzewodowych i przewodowych termostatów pokojowych każdego obiegu zapewnia komfort grzewczy wewnątrz ogrzewanych pomieszczeń.
- Pełna kontrola, wizualizacja oraz informacje o obiegach grzewczych poprzez stronę www.econet24.com oraz aplikacje mobilne ecoNET.apk i ecoNET.app.

Specyfikacja techniczna

Zasilanie / Zużycie prądu	230 V, 50 Hz / 0,04 A
Klasa ochrony modułu	IP 20
Temperatura pracy / Temperatura składowania	0...50°C/0...65°C
Złącza modułu	Zaciski śrubowe po stronie napięcia zasilającego – 0.75...2.5 mm ² . Zaciski śrubowe po stronie napięcia sterującego – 0.14...1.0 mm ² .
Wyświetlacz	Kolorowy, pojemnościowy ekran dotykowy, TFT 4.3" 480x272 pix, 32-bit ARM Cortex-M3, 180 MHz
Wymiary zewnętrzne modułu	234x225x64 mm
Waga	1,2 kg
Normy	PN-EN 60730-2-9, PN-EN 60730-1
Stopień zanieczyszczenia	2-stopień wg. PN-EN 60730-2-9
Sposób montażu	Naścienny.
Zakres pomiarowy czujnika temperatury typu CT-10 / CT6-P; Dokładność	0...100°C / -40...+40°C; ±2°C

Instalacja panelu i modułu



Podłączenie elektryczne

U=230V~

U<15V

L N PE – zasilanie sieciowe 230 V

F1 – główny bezpiecznik wewnątrz kontrolera

H2-M – siłownik regulowanego obiegu 2

H3-M – siłownik regulowanego obiegu 3

Z3D – zawór trójdrogowy bufora/zasobnika CWU

Z-P – pompa CWU

OUT2 – pompa głównego źródła (styk beznapięciowy)

H1-P – pompa wody bezpośredniego (nieregulowanego) obiegu

H2-P – pompa wody regulowanego obiegu 2

H3-P – pompa wody regulowanego obiegu 3

C-P – Pompa cyrkulacji CWU/chłodzenie obiegu (styk beznapięciowy)

OUT1 – włączenie głównego źródła ciepła/ włączenie obiegu grzewczego (styk beznapięciowy)

H1-S – czujnik temperatury obiegu bezpośredniego typ CT-10

H2-S, H3-S – czujnik temperatury wody regulowanego obiegu 2, 3 typu CT-10

HDW – czujnik temperatury CWU typu CT-10

BH – górny czujnik temperatury typu CT-10

BL – dolny czujnik temperatury/sprężło hydrauliczne czujnika temperatury typu CT-10

WS – czujnik temperatury zewnętrznej typu CT6-P

OUT3 – wyjście modulacji mocy źródła ciepła/podłączenie sprężarki pompy ciepła

FLOW – przepływomierz

LE – licznik energii wlvktrycznej

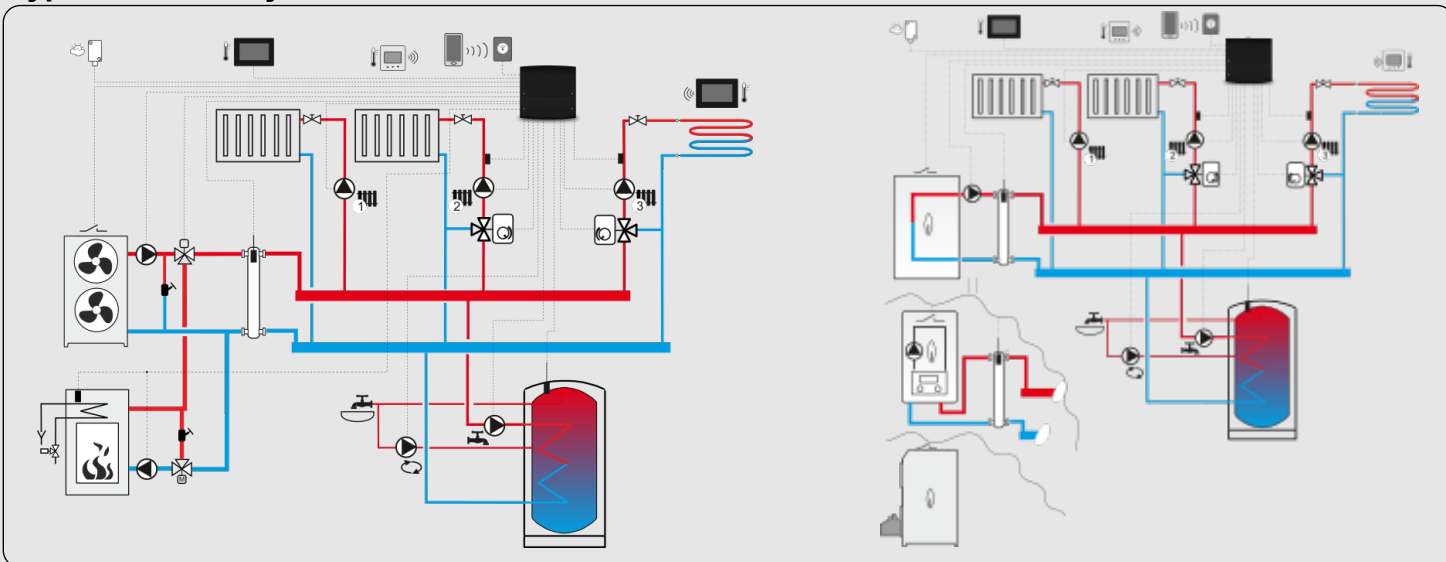
RT1 – panel sterujący z funkcją termostatu

RT2 – bezprzewodowy termostat pokojowy eSTER_x40 lub bezprzewodowy czujnik temperatury eSTER_x20 (moduł radiowy ISM_xSMART)

B – moduł dodatkowy (dodatkowe regulowane obiegi)

ecoNET – moduł sieciowy ecoNET300 (opcjonalny)

Typowe schematy



Przykładowe ekrany

Akcesoria

Bezprzewodowy termostat eSTER_x40

Bezprzew. czujnik temp. eSTER_x20

Panel pokojowy ecoSTER90

Moduł dodatkowy ecoMAX360B

Moduł internetowy ecoNET300